



Региональные и межмуниципальные соревнования по спортивному туризму

29 апреля 2023 года

Ленинградская область, Всеволожский район, с/п Куйвозовское

УСЛОВИЯ СОРЕВНОВАНИЙ В ДИСЦИПЛИНЕ «ДИСТАНЦИЯ – ПЕШЕХОДНАЯ» (короткая (спринт))

Класс дистанции: 1

Длина дистанции: 400 м

Кол-во технических этапов: 5

ОКВ: 10 мин

1. Соревнования проводятся в соответствии с Правилами вида спорта «Спортивный туризм», раздела 3, части 7. Далее пункт Правил, указанный в условиях этапа.
2. Результат определяется временем прохождения дистанции (система оценки нарушений – БЕСШТРАФОВАЯ) с точностью до 0,1 секунды.
3. По п. 6.2.8. (б) за снятие с этапа (блока этапов) участнику назначается штрафное время, равное ОКВ дистанции, за каждое снятие с этапа (блока этапов).
4. На соревнованиях применяется система электронной отметки SPORTident. Порядок работы с отметкой на дистанции:

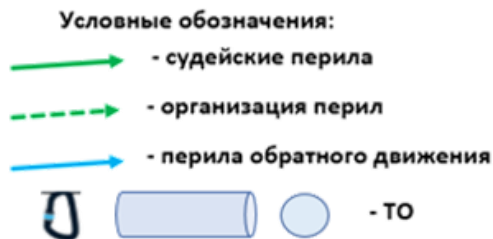
	Станция отметки	Место расположения	Примечания
СТАРТ	контактная	на линии старта	Старт по последнему звуковому сигналу стартовых часов, участник контролирует отметку самостоятельно
СНЯТИЕ С ЭТАПА	контактная	у судьи на выходе из РЗ этапа	Отметка по требованию судьи
ФИНИШ	бесконтактная	на линии финиша	Участник контролирует отметку самостоятельно

5. В случае отсутствия отметки в стартовой и/или финишной станции участник получает снятие с дистанции (за исключением случаев, связанных с неисправностью судейского оборудования).
6. Участник считается находящимся в ОЗ этапа если:
 - любая часть его тела выходит за вертикальную плоскость, образуемую от КЛ, расположенной на рельефе (*в момент подключения/отключения страховки/самостраховки к перилам/от перил этапа «Переправа по параллельным перилам»*);
 - допущено касание рельефа в ОЗ этапа любой частью тела в соответствии с п. 12.1 Таблицы 11 Правил (*в любом другом случае*).
7. По п. 1.3.6: допускается перемещение участника по КОД и/или ПОД как в сторону ИС, так и в сторону ЦС этапа, при этом участники, начавшие движение по ПОД в ОЗ этапа или начавшие движение по КОД, обязаны достичь ИС данного этапа.

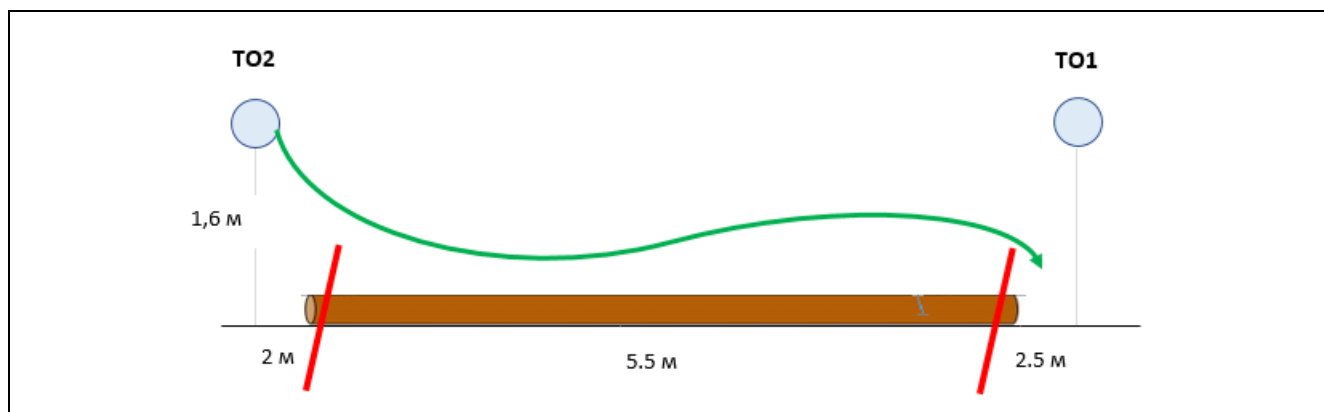
ПЕРЕЧЕНЬ ЭТАПОВ, ПАРАМЕТРЫ, ОБОРУДОВАНИЕ И УСЛОВИЯ ПРОХОЖДЕНИЯ

СТАРТ

Старт осуществляется по забегам.
Отметка контактная.



Этап 1. Переправа по бревну. КВ – 5 мин



Оборудование этапа:

ИС – БЗ, КЛ – начало ОЗ.

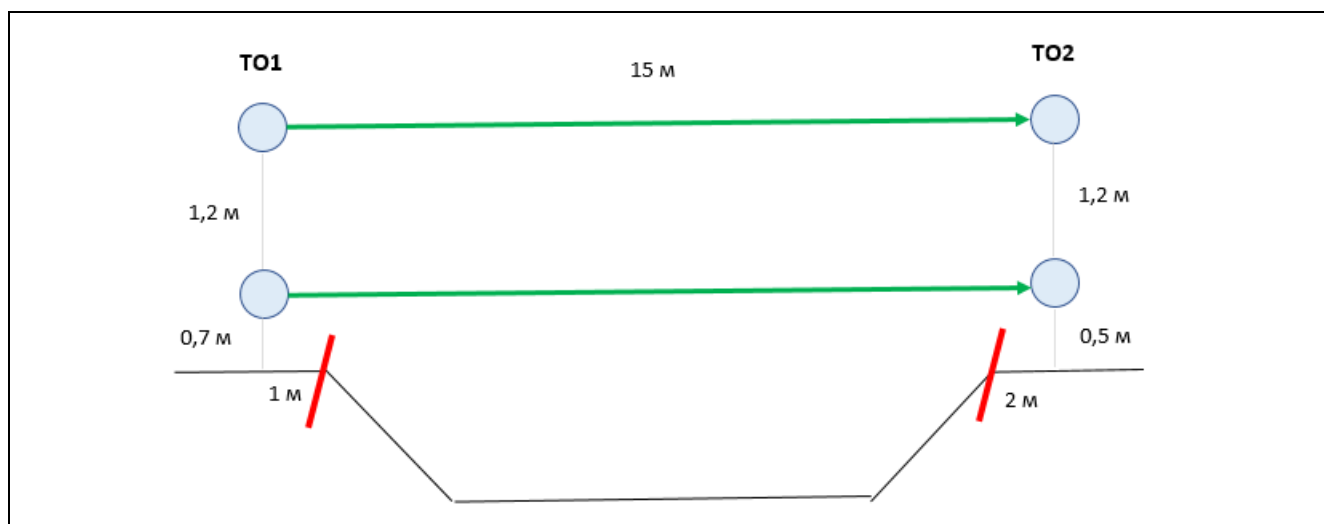
Судейские перила.

ЦС – БЗ, КЛ – окончание ОЗ.

Действия: движение участника по п. 7.14.

Обратное движение: по п. 7.14 или по КОД вдоль нитки этапа.

Этап 2. Переправа по параллельным перилам. КВ – 5 мин



Оборудование этапа:

ИС – БЗ, КЛ – начало ОЗ.

Судейские перила (верхние – двойная верёвка, нижние – стропа 35 мм).

ЦС – БЗ, КЛ – окончание ОЗ.

Действия: движение участника по п. 7.8.

Обратное движение: по п. 7.8 или по КОД вдоль нитки этапа.

Этап 3. Траверс склона. КВ – 5 мин

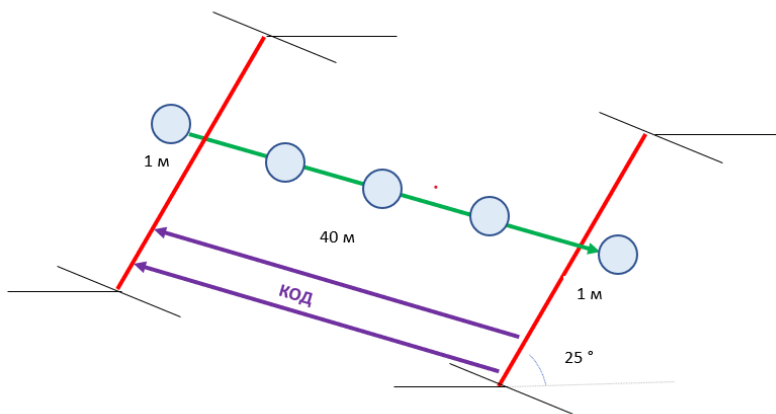
Оборудование этапа:

ИС – БЗ, КЛ – начало ОЗ.
Судейские перила (4 участка).
ЦС – БЗ, КЛ – окончание ОЗ.

Действия:

движение участника по п. 7.13.

Обратное движение: по КОД.



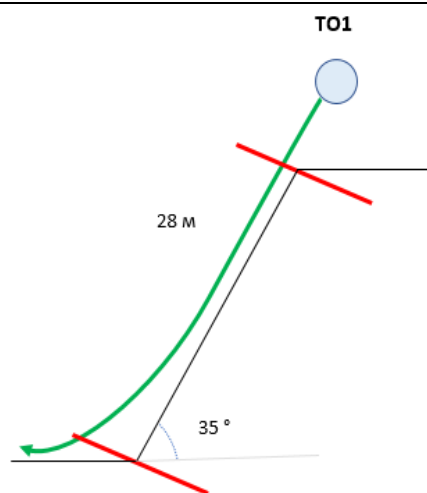
Этап 4. Спуск по склону. КВ – 5 мин

Оборудование этапа:

ИС – БЗ, КЛ – начало ОЗ.
Судейские перила.
ЦС – БЗ, КЛ – окончание ОЗ.

Действия: движение участника по п. 7.10.

Обратное движение: по п. 7.10.



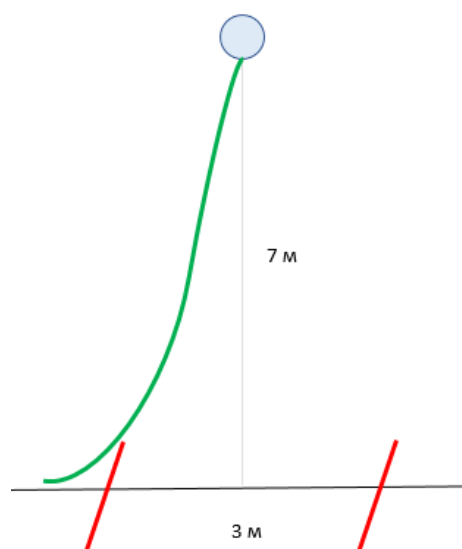
Этап 5. Переправа методом «вертикальный маятник». КВ – 5 мин

Оборудование этапа:

ИС – БЗ, КЛ – начало ОЗ.
Судейские перила.
ЦС – БЗ, КЛ – окончание ОЗ.

Действия: движение участника по п. 7.15.

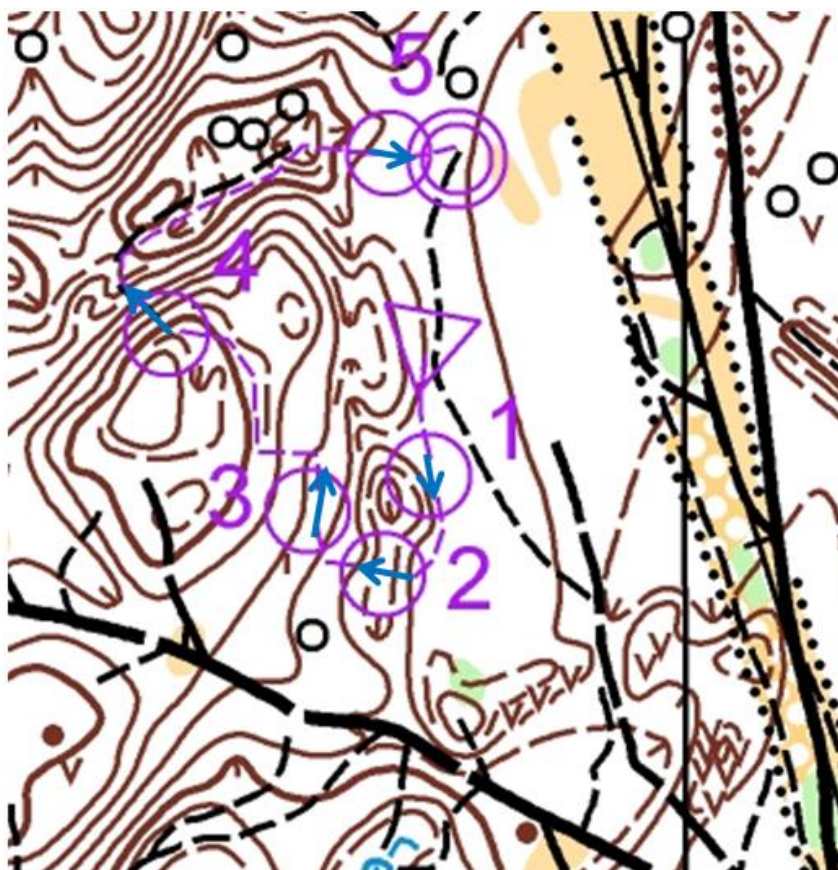
Обратное движение: по п. 7.15 или по КОД
вдоль нитки этапа.



ФИНИШ

Бесконтактная отметка в момент пересечения КЛ финиша.

СХЕМА ДИСТАНЦИИ



1 класс дистанции		0,4 км
	Старт	
	40 метров	
1	Этап 1	
	50 метров	
2	Этап 2	
	40 метров	
3	Этап 3	
	90 метров	
4	Этап 4	
	140 метров	
5	Этап 5	
	40 метров	
	Финиш	