



Региональные и межмуниципальные соревнования по спортивному туризму

30 апреля 2023 года

Ленинградская область, Всеволожский район, с/п Куйвозовское

УСЛОВИЯ СОРЕВНОВАНИЙ В ДИСЦИПЛИНЕ «ДИСТАНЦИЯ – ПЕШЕХОДНАЯ – СВЯЗКА» (короткая (спринт))

Класс дистанции: 1

Длина дистанции: 400 м

Кол-во технических этапов: 5

ОКВ: 15 мин

1. Соревнования проводятся в соответствии с Правилами вида спорта «Спортивный туризм», раздела 3, части 7. Далее пункт Правил, указанный в условиях этапа.
2. Результат определяется временем прохождения дистанции (система оценки нарушений – БЕСШТРАФОВАЯ) с точностью до 0,1 секунды.
3. По п. 6.2.8. (б) за снятие с этапа (блока этапов) связке назначается штрафное время, равное ОКВ дистанции, за каждое снятие с этапа (блока этапов).
4. На соревнованиях применяется система электронной отметки SPORTident. Порядок работы с отметкой на дистанции (*отмечаются оба спортсмена*):

	Станция отметки	Место расположения	Примечания
СТАРТ	контактная	на линии старта	Старт по последнему звуковому сигналу стартовых часов, участник контролирует отметку самостоятельно
СНЯТИЕ С ЭТАПА	контактная	у судьи на выходе из РЗ этапа	Отметка по требованию судьи
ФИНИШ	бесконтактная	на линии финиша	Участник контролирует отметку самостоятельно

5. В случае отсутствия отметки в стартовой и/или финишной станции связка получает снятие с дистанции (за исключением случаев, связанных с неисправностью судейского оборудования).
6. Участник считается находящимся в ОЗ этапа если:
 - любая часть его тела выходит за вертикальную плоскость, образуемую от КЛ, расположенной на рельефе (*в момент подключения/отключения страховки/самостраховки к перилам/от перил этапа «Переправа по параллельным перилам»*);
 - допущено касание рельефа в ОЗ этапа любой частью тела в соответствии с п. 12.1 Таблицы 11 Правил (*в любом другом случае*).
7. По п. 1.3.6: допускается перемещение участника по КОД и/или ПОД как в сторону ИС, так и в сторону ЦС этапа, при этом участники, начавшие движение по ПОД в ОЗ этапа или начавшие движение по КОД, обязаны достичь ИС данного этапа.

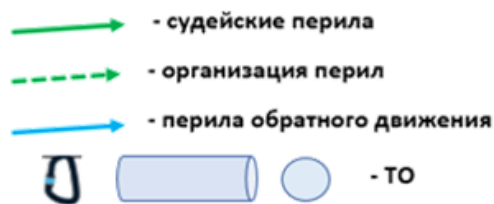
ПЕРЕЧЕНЬ ЭТАПОВ, ПАРАМЕТРЫ, ОБОРУДОВАНИЕ И УСЛОВИЯ ПРОХОЖДЕНИЯ

СТАРТ

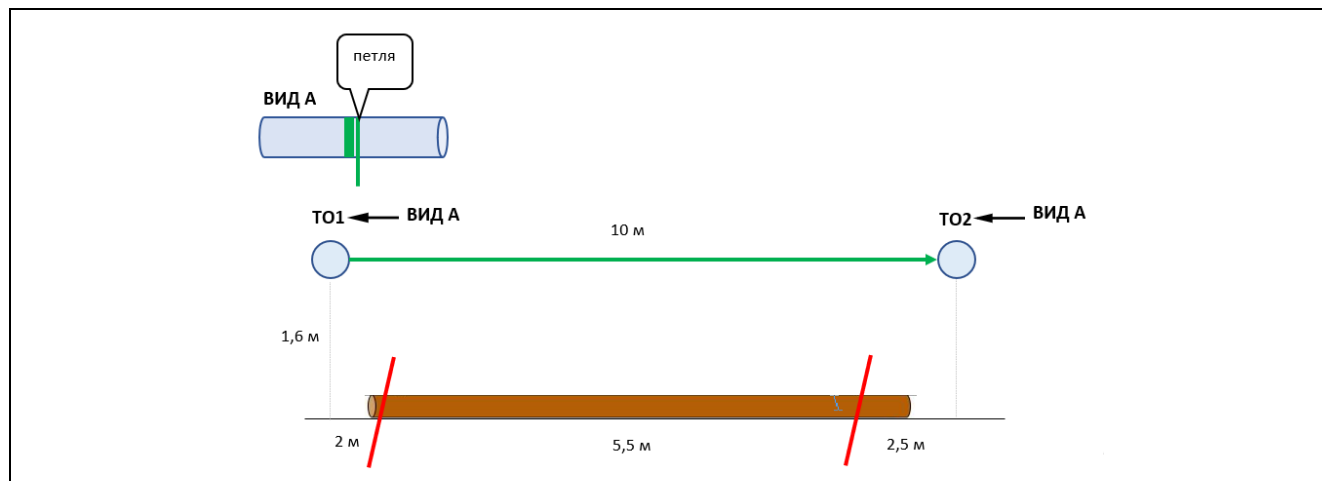
Отметка контактная. Отмечаются оба участника связки.

На участке между стартом и этапом 1 разрешено лидирование.

Условные обозначения:



Этап 1. Переправа по бревну. КВ – 5 мин



Оборудование этапа:

ИС – БЗ, ТО1 – петля, КЛ – начало ОЗ.

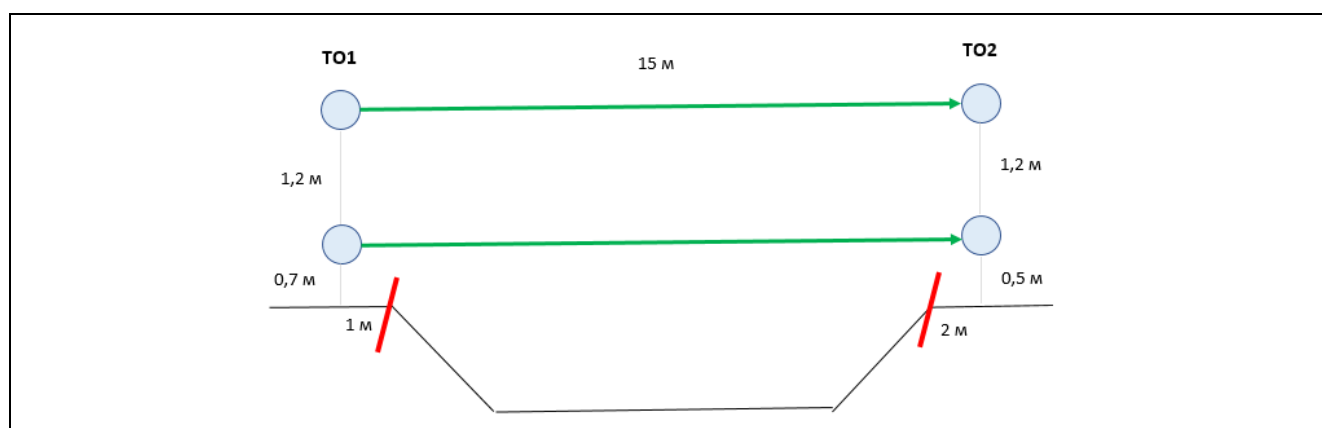
Судейские перила.

ЦС – БЗ, ТО2 – петля, КЛ – окончание ОЗ.

Действия: движение участников по п. 7.8.

Обратное движение: по п. 7.8 (допускается без сопровождения) или по КОД вдоль нитки этапа.

Этап 2. Переправа по параллельным перилам. КВ – 5 мин



Оборудование этапа:

ИС – БЗ, ТО1 – горизонтальная опора (верхняя и нижняя, допускается использовать любую), КЛ – начало ОЗ.

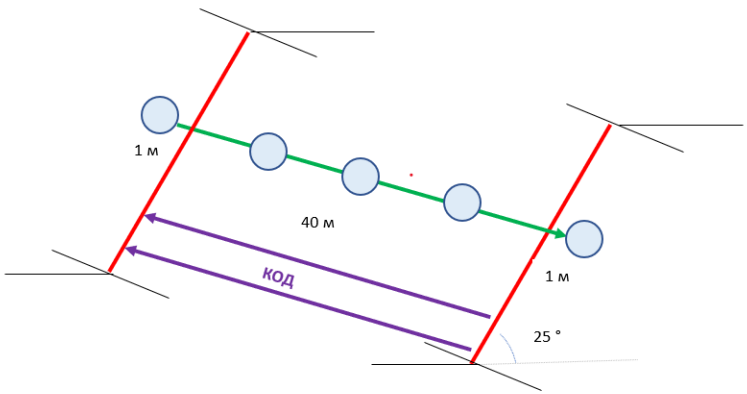
Судейские перила (верхние – двойная верёвка, нижние – стропа 35 мм).

ЦС – БЗ, ТО2 – горизонтальная опора (верхняя и нижняя, допускается использовать любую), КЛ – окончание ОЗ.

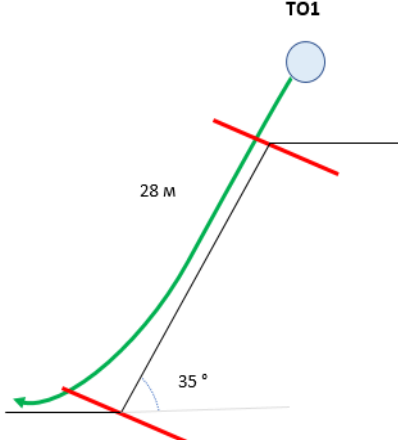
Действия: движение участников по п. 7.8.

Обратное движение: по п. 7.8 (допускается без сопровождения) или по КОД вдоль нитки этапа.

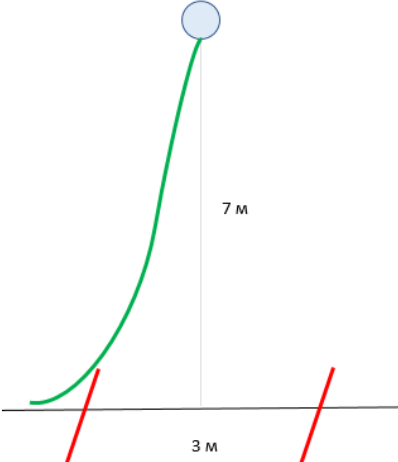
Этап 3. Траверс склона. КВ – 5 мин

<p><u>Оборудование этапа:</u> ИС – БЗ, КЛ – начало ОЗ. Судейские перила (4 участка). ЦС – БЗ, КЛ – окончание ОЗ.</p> <p><u>Действия:</u> движение участников по п. 7.13.</p> <p><u>Обратное движение:</u> по КОД.</p> <p><u>Примечание:</u> в ОЗ этапа допускается нахождение более одного участника связки (группы), при этом к одному участку траверса может быть подключено не более одного участника связки (группы).</p>	
---	--

Этап 4. Спуск по склону. КВ – 5 мин

<p><u>Оборудование этапа:</u> ИС – БЗ, КЛ – начало ОЗ. Судейские перила. ЦС – БЗ, КЛ – окончание ОЗ.</p> <p><u>Действия:</u> движение участников по п. 7.10.</p> <p><u>Обратное движение:</u> по п. 7.10.</p>	
---	---

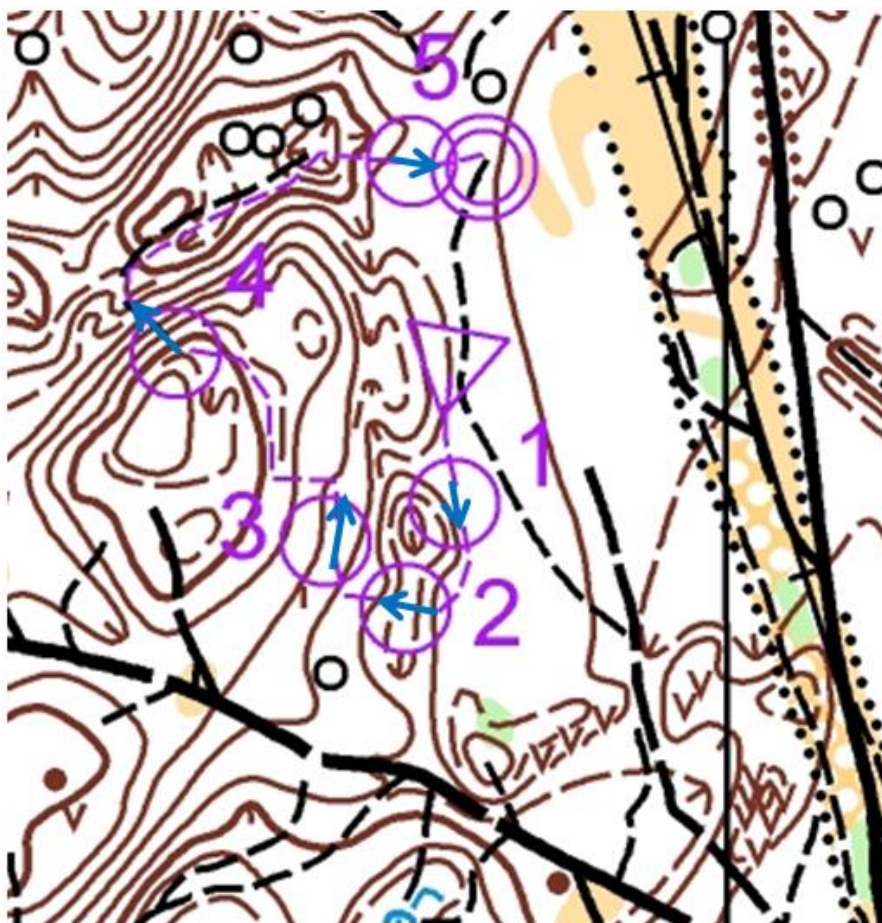
Этап 5. Переправа методом «вертикальный маятник». КВ – 5 мин

<p><u>Оборудование этапа:</u> ИС – БЗ, КЛ – начало ОЗ. Судейские перила. ЦС – БЗ, КЛ – окончание ОЗ.</p> <p><u>Действия:</u> движение участников по п. 7.15.</p> <p><u>Обратное движение:</u> по п. 7.15 (допускается без сопровождения) или по КОД вдоль нитки этапа.</p>	
--	--

ФИНИШ

Бесконтактная отметка в момент пересечения КЛ финиша. Фиксируется отметка обоих спортсменов.

СХЕМА ДИСТАНЦИИ



1 класс дистанции		0,4 км
		Старт
		40 метров
1	<i>Этап 1</i>	
		50 метров
2	<i>Этап 2</i>	
		40 метров
3	<i>Этап 3</i>	
		90 метров
4	<i>Этап 4</i>	
		140 метров
5	<i>Этап 5</i>	
		40 метров
		Финиш